

PROFILE QUICK•STEP® INCIZO®

<u>Kod produktu</u>	<u>Zdjęcie</u>	<u>Wymiary</u>	<u>Pakowanie</u>
QSINCP(-)MD215		13 mm x 48 mm x 215 cm	1 (nóż i szyna w zestawie)

**Opis produktu**

Profil z technologią Incizo® zapewnia proste rozwiązanie dla doskonałego wykończenia podłogi Quick-Step®. Za pomocą zawartego w zestawie noża można stworzyć następujące profile: dylatacyjny, łączący, końcowy, a także przejściowy. Ponadto profil Incizo® można również wykorzystać do wykończenia schodów.

Profil Incizo® to poręczne i ekonomiczne rozwiązanie.

Zawartość: Profil Incizo®, wielofunkcyjna szyna i ręczny nóż.

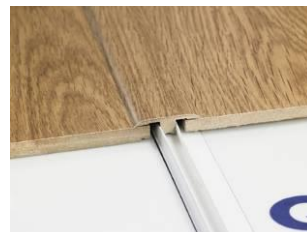
Zastosowanie:

Drewno jest głównym składnikiem Twojej podłogi Quick-Step®. Wilgotność w pomieszczeniu może się zmieniać w zależności od sezonu, dlatego ważne jest, aby podłoga mogła się rozszerzać i kurczyć. Podłoga musi mieć możliwość rozszerzania się i kurczenia ze wszystkich stron. Dlatego wokół podłogi należy zapewnić szczelinę dylatacyjną (patrz instrukcja montażu paneli laminowanych Quick-Step®). Do wykończenia tej szczeliny można użyć profilu Quick-Step® Incizo®. Quick-Step® oferuje również szeroką gamę listew przypodłogowych zapewniających doskonałe wykończenie szczeliny dylatacyjnej (przy ścianie). (Więcej informacji na temat naszych listew przypodłogowych Quick-Step® można znaleźć na stronie www.quick-step.com).

Profil Quick-Step® Incizo® może zostać użyty w 5 wariantach

√ Profil dylatacyjny

Profil dylatacyjny Quick-Step® służy do wykończenia rozcięć pomiędzy taflami podłogi: w drzwiach, przejściach, pokojach w kształcie litery L lub gdy tafla podłogi przekracza dopuszczalne rozmiary podane w instrukcji montażu paneli.



√ Profil łączący powierzchnie o różnej wysokości

Profil wyrównujący Quick-Step® zapewnia płynne połączenie podłogi Quick-Step® z innym pokryciem o mniejszej wysokości, np. płytkami, istniejącą podłogą winylową lub parkietem.



√ Profil zakończeniowy

Profil zakończeniowy Quick-Step® służy do wykończenia krawędzi podłogi przy powierzchni pionowej, takiej jak drzwi przesuwne, okna przypodłogowe, nieco wyżej położony próg przy drzwiach lub podłoga wyłożona kafelkami.



√ Profil przejściowy

Profil przejściowy Quick-Step® może posłużyć na przykład do zakrycia połączenia z wykładziną podłogową.



√ Profil schodowy

Możesz również pokryć schody lub stopnie panelami Quick-Step® w połączeniu z profilem Incizo jako noskiem schodów. W takim przypadku potrzebny jest podprofil aluminiowy do zastosowania na schodach, który należy zamówić osobno.



Więcej informacji na temat montażu jako profilu schodowego można znaleźć w arkuszu sprzedaży schodów Incizo.

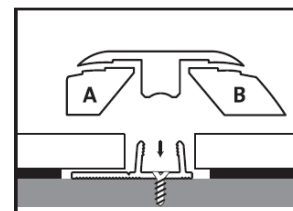
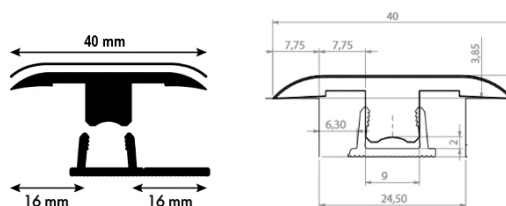
Specyfikacja

- ✓ Doskonała powierzchnia laminatu odporna na ścieranie i zarysowania
Trwały laminat AC3 sprawia, że profil Quick-Step® Incizo® jest odporny na zarysowania i zużycie.
- ✓ Brak widocznych niepraktycznych miejsc łączeń, jak w przypadku innych wielofunkcyjnych profili
- ✓ Wodoszczelna baza z HDF
Głównym składnikiem profilu Quick-Step® Incizo® jest drewno. Baza HDF jest odporna na wilgoć, dzięki czemu profil pozostaje w idealnym stanie.
- ✓ Szyna wielofunkcyjna
Szyna może być również zastosowana w instalacjach o znacznych różnicach wysokości poprzez zagięcie brzegu.
- ✓ Idealnie dopasowane akcesoria
Profil Quick-Step Incizo jest idealnie dopasowany do podłogi, zarówno kolorystycznie, jak i pod kątem struktury powierzchni.
- ✓ Wydajność
Pozostałe elementy profilu można wykorzystać do innych celów, zmniejszając ilość odpadów.
- ✓ Łatwość
Dodatkową zaletą tego wielofunkcyjnego profilu jest stała dostępność odpowiedniego rozwiązania.
- ✓ Kompletny zestaw
Do wielofunkcyjnego profilu dołączone są szyna i nóż.



Instrukcja użytkowania

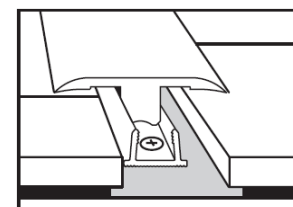
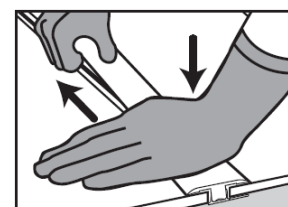
√ Profil dylatacyjny



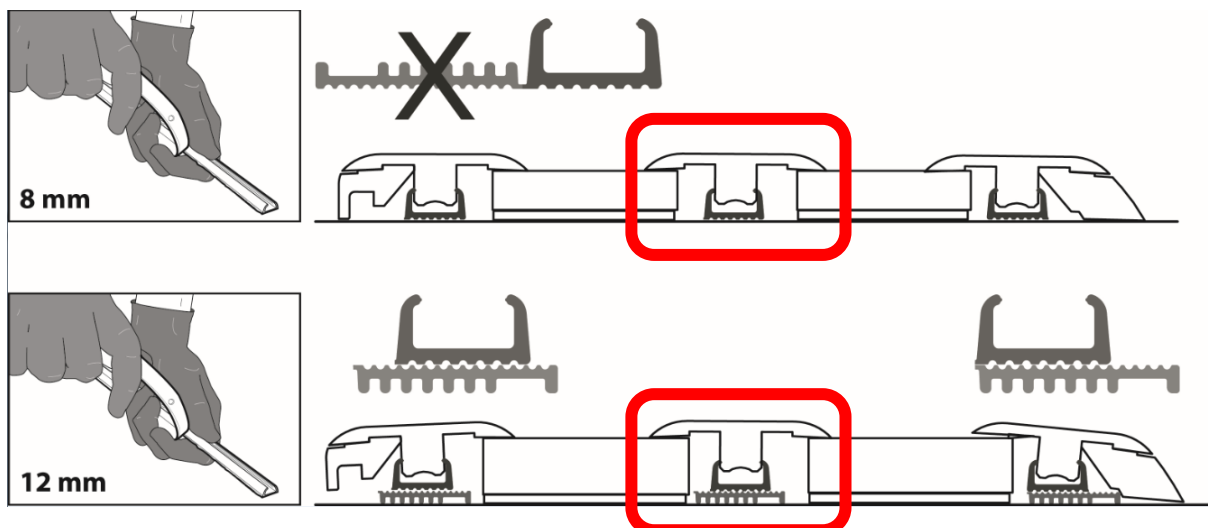
Dotnij profil do odpowiedniej długości. Odetnij sekcję A i sekcję B nożem, aby utworzyć profil dylatacyjny.

Uwaga: najpierw utnij obie długości, a następnie usuń oba bloki.

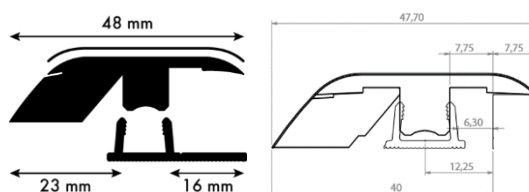
Upewnij się, że zostawisz wystarczającą ilość miejsca między dwiema powierzchniami łączącymi profil podczas montażu podłogi. Pozostawiając szczelinę dylatacyjną pomiędzy profilem a panelami uwzględnij szerokość szyny i jej ramion. Przytnij plastikową szynę na odpowiednią długość i umieść ją centralnie na podstawie w przestrzeni między dwiema powierzchniami podłogi. Szynę można mocować na różne sposoby: patrz dalej. Wciskaj profil delikatnie zaczynając od jednego końca. Dociśnij, aż oprze się o podłogę.



! Incizo z **czarnym** podprofilem:

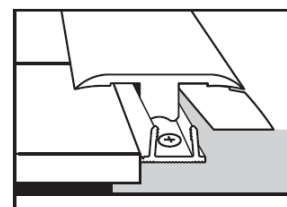
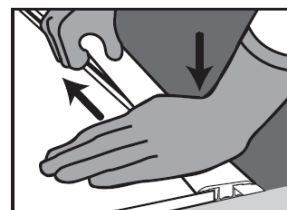
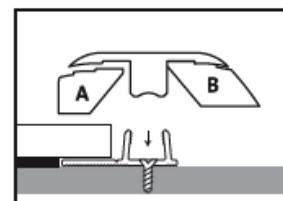


✓ Profil łączący powierzchnie o różnej wysokości

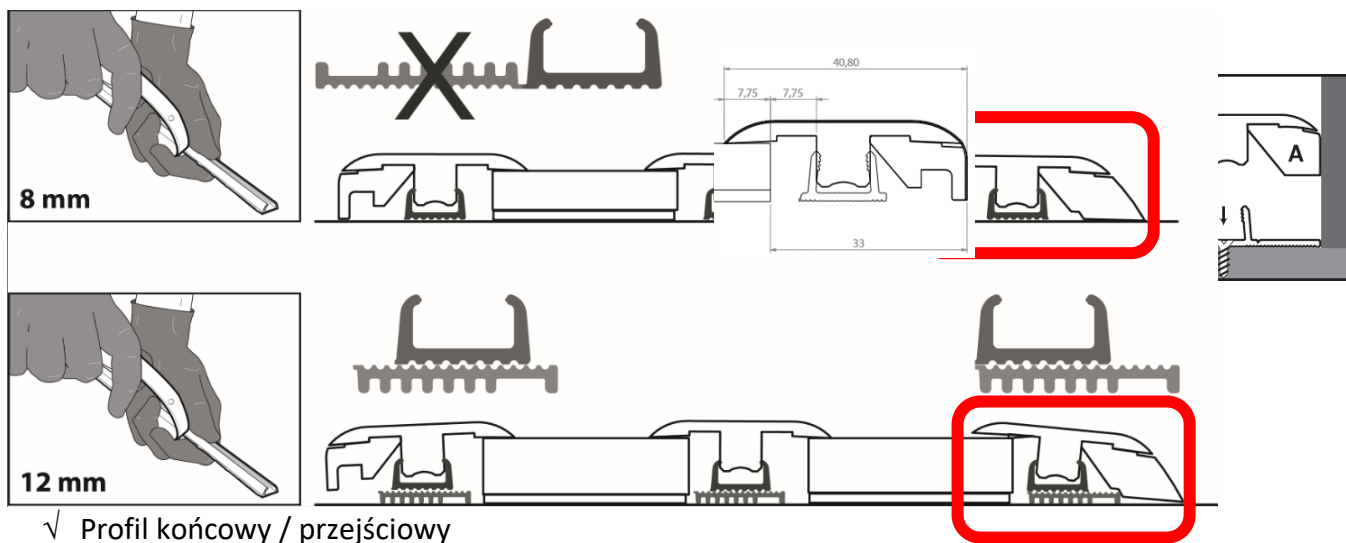


Najpierw utnij profil na odpowiednią długość. Odetnij sekcję A nożem, aby utworzyć pożądany profil.

Zaznacz na podstawie miejsce, w którym ma się znaleźć podłoga Quick-Step®. Pozwól, aby podstawa znajdowała się tuż przed tą linią: lepiej jest później umieścić szynę (w której zostanie zamocowany profil wyrównujący) na podstawie. Upewnij się, że podłoga Quick-Step® jest położona w wystarczającej odległości od krawędzi podkładu: weź pod uwagę szczelinę dylatacyjną między wystającymi ramionami szyny (w miejscu, w którym będzie prowadzony profil) a podłogą. Przymocuj plastikową szynę do podstawy, długą krawędzią w kierunku podłogi. Można to zrobić na różne sposoby: patrz dalej. Wciskaj profil delikatnie zaczynając od jednego końca. Dociśnij, aż oprze się o podłogę.



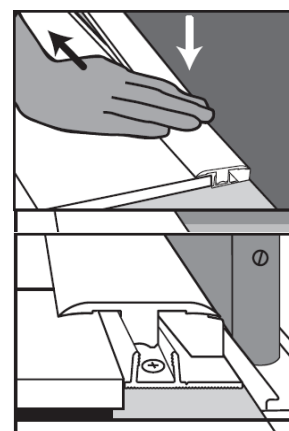
! Incizo z **czarnym** podprofilem:



Najpierw utnij profil na odpowiednią długość. Odetnij sekcję B nożem, aby utworzyć profil krawędzi.

Instalacja przy powierzchni pionowej:

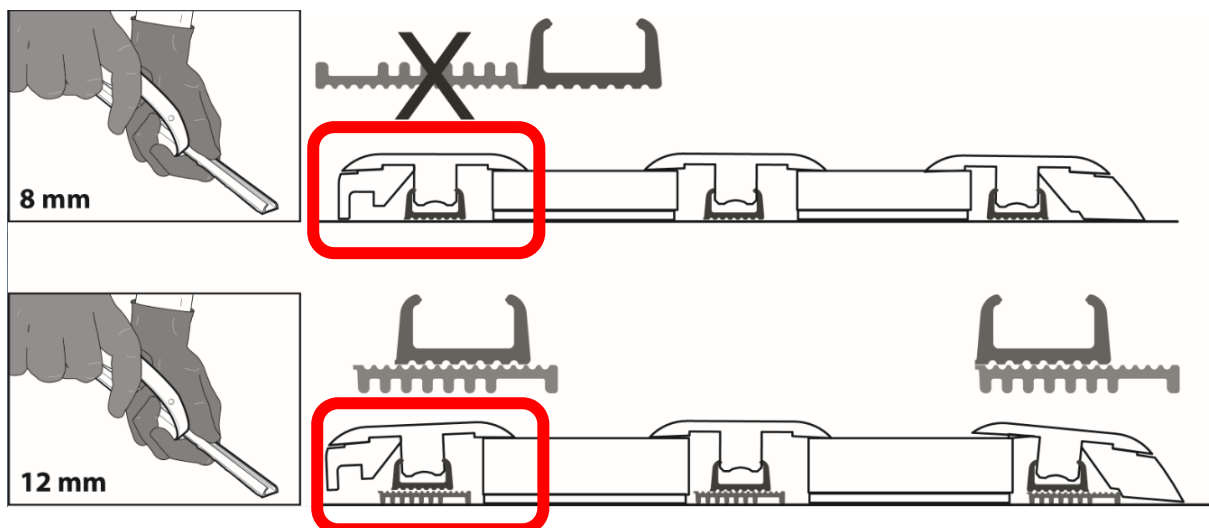
Przytnij plastikową szynę na odpowiednią długość i umieść ją krawędzią przy pionowej powierzchni na podstawie - brzeg działa jak wyznacznik dystansowy (dotyczy białej szyny). Mocowanie szyny: patrz dalej. Upewnij się, że między podłogą a odnożem szyny, w której zostanie zamocowany profil, jest wystarczająca szczelina dylatacyjna. Wciskaj profil delikatnie zaczynając od jednego końca. Dociśnij, aż oprze się o podłogę.



Instalacja przy powierzchni poziomej:

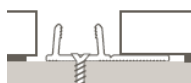
Identycznie jak w przypadku profilu wyrównującego.

! Incizo z **czarnym** podprofilem:



✓ Instalacja szyny wielofunkcyjnej

- Standardowy montaż:

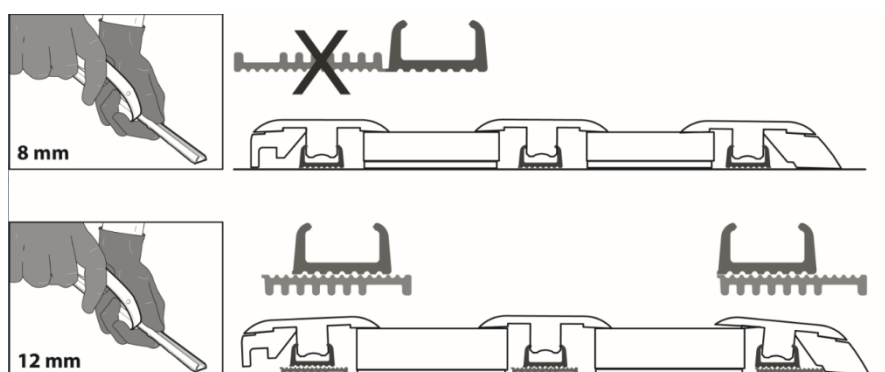


- Instalacja ze znacznymi różnicami wysokości.

Do montażu podłóg grubszych niż 9 mm, np. podłogi Quick-Step® 9,5 mm. Długą brzeg odłamać od szyny przy rowku na całej długości szyny. Umieść odłamany kawałek pod szyną, aby wyrównać różnicę wysokości w stosunku do podłogi. Przymocuj mocno oba elementy do podłoża.



! Incizo z **czarnym** podprofilem:



- Jak mocować?
 - Przy użyciu śrub:

Szynę można przymocować do podłoża za pomocą śrub. W tym celu należy wykorzystać wywiercone otwory między odnóżami szyny. Uważaj na rury biegnące w podłożu.

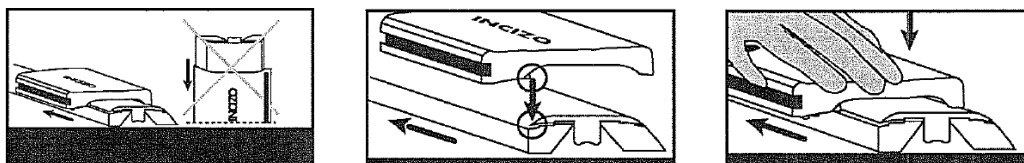
▪ Przy użyciu Quick-Step® ONE4ALL GLUE:

Za pomocą tego wyjątkowo mocnego kleju wszystkie szyny można z powodzeniem przymocować do podłoża. Nie musisz martwić się o rury w podłożu, tak jak w przypadku śrub. Klej ten ma również bardzo wysoką początkową siłę wiązania, co oznacza, że profil Incizo® można łatwo natychmiast wcisnąć w szynę.



√ Użycie noża

BĄDŹ OSTROŻNY: krawędzie ciętego profilu i noża są ostre, zawsze zakładaj rękawiczki.

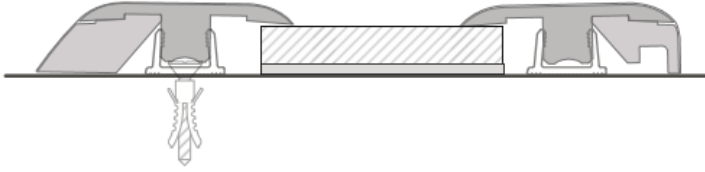


Podczas cięcia zawsze umieszczaj profil poziomo na stabilnej podstawie.

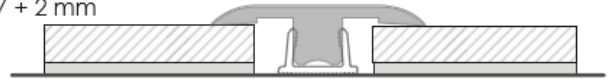
Umieść narzędzie do cięcia w górnej części profilu tak, aby ostrze na spodzie pasowało do wąskiego rozcięcia profilu.

Podczas cięcia zawsze trzymaj profil wciśnięty w poziomie i przeciągnij go w kierunku strzałki.

7 + 2 mm



7 + 2 mm



8 + 2 mm



8 + 2 mm



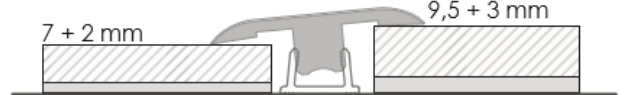
9,5 + 3 mm



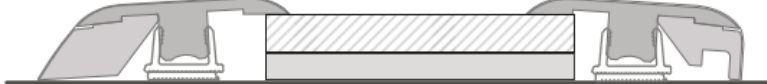
9,5 + 3 mm



7 + 2 mm 9,5 + 3 mm



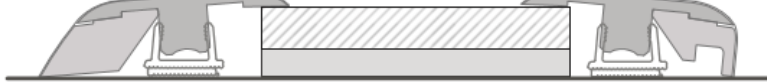
7 + 5 mm



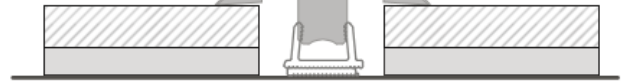
7 + 5 mm



8 + 5 mm



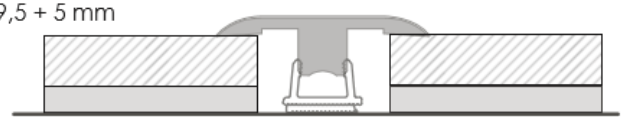
8 + 5 mm



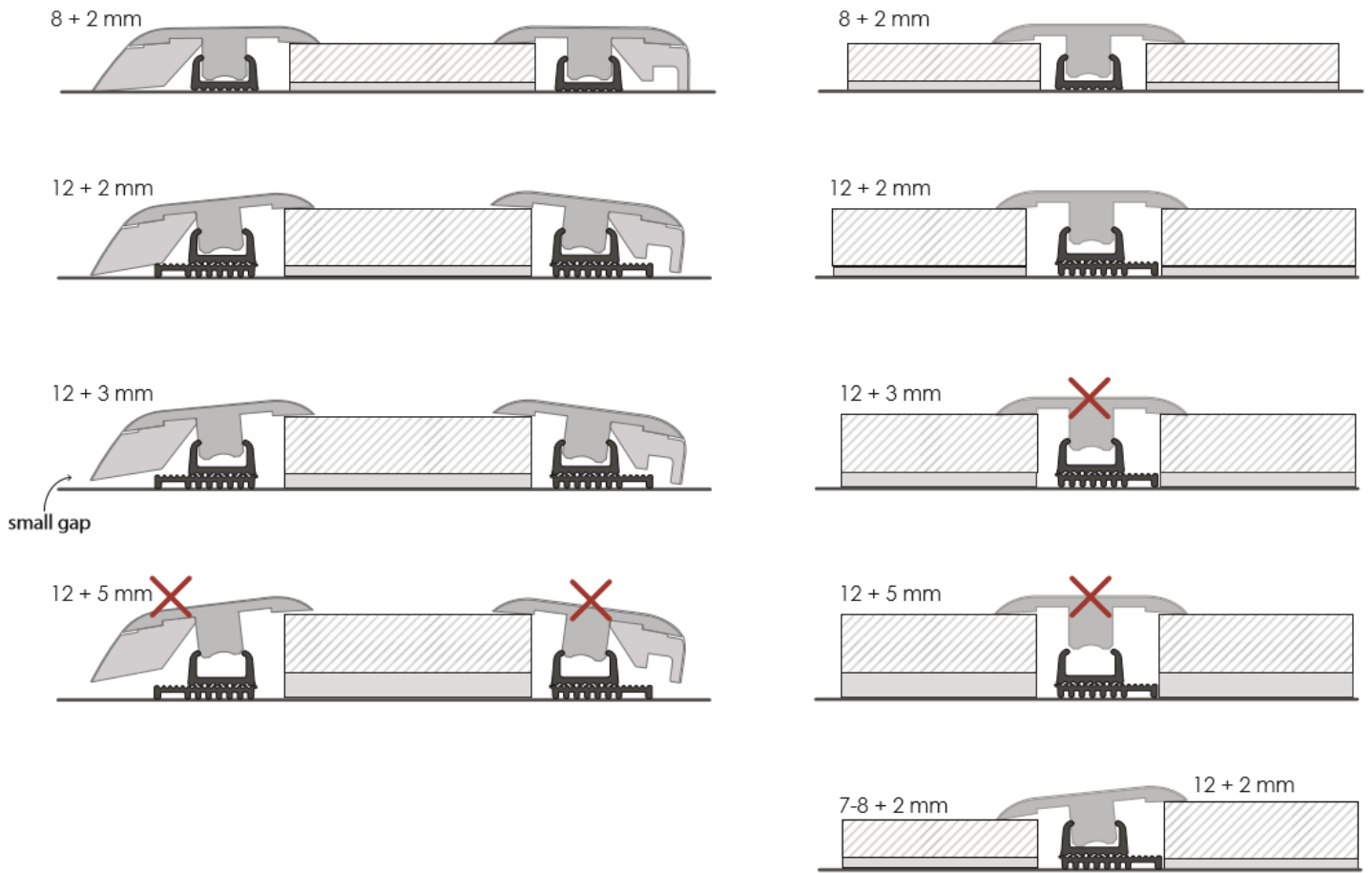
9,5 + 5 mm



9,5 + 5 mm



Impressive



LAMINATE - LVT

